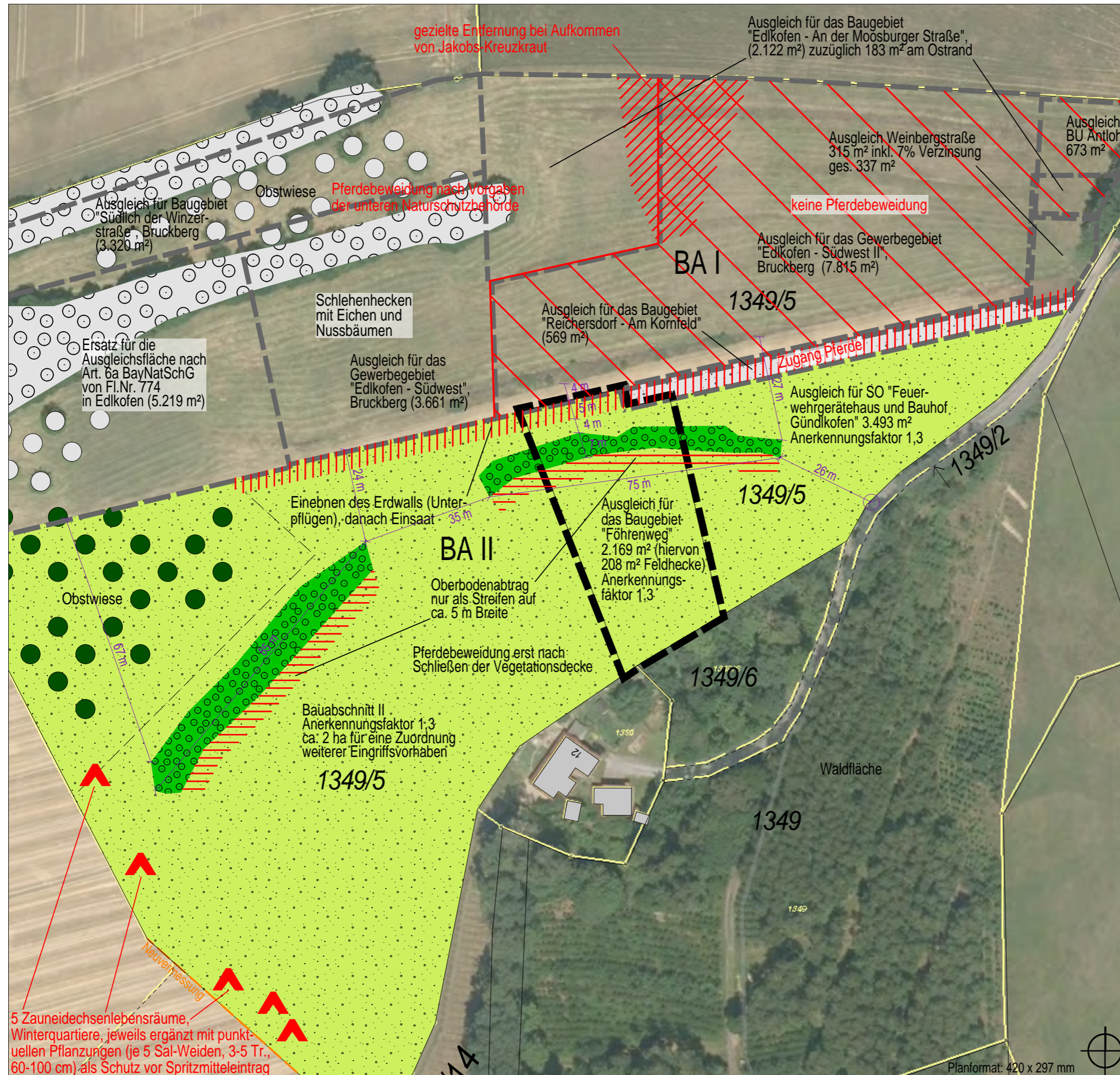


BEBAUUNGS- UND GRÜNORDNUNGSPLAN "FÖHRENWEG" TONDORF

Fl.Nr. 1349/5 Tfl., Gemarkung Widdersdorf, Gemeinde Bruckberg



Entwicklungsziel:
Umwandlung in einen Lebensraumkomplex aus extensivem Grünland, Heckenstrukturen und Streuobstwiesen, hier Extensiv-Grünland (Salbei-Glatthafer-Wiese G 214):


Schaffen magerer Standortbedingungen (Rohboden), d.h. im vorliegenden Fall die Entwicklung von Rohbodenflächen durch das Abschleiben des Oberbodens (= Humus, Schichtdicke mind. 0,15 m - max. 0,3 m Tiefe) in zwei Streifen auf 740 m². Hierzu wurde der Abgrabungsantrag am 20.10.2004 durch das Landratsamt Landshut genehmigt (Az. 41-1326-2004-ABGR).

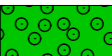
Ansaat mit Heumulch/Heudrusch bei humusierten Flächen auf 100 % der Fläche, bei Flächen mit Oberbodenabtrag auf 50 % der Fläche, höhenlinienparalleles Aufbringen in Streifen, Entwicklungsziel extensives Grünland, Differenzierung des Saatgutes nach feuchterem Unterhang und mageren hängigen, südexponierte Standorte.

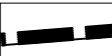
Ausgangszustand:
südexponierte Ackerflächen

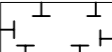
Pflege:
Die Wiesenflächen sind ein- bis zweimal jährlich ab dem 01. Juli zu mähen. Wechselnde Brachestreifen in einer Größenordnung von 10 % der Fläche sind als Rückzugsbereiche bei jedem Mahd-Durchgang zu belassen, Mahd von innen nach außen (Mahd mit Messermähwerk). Das Mähgut ist umgehend aus den Flächen zu entfernen. Eine Düngung und das Ausbringen von Pflanzenschutzmitteln sind nicht zulässig.

Entwicklungsdauer: 25 Jahre

 Pflanzung von 20 St. Obstbaum-Hochstämmen StU 8 - 10 o.B., Pflanzabstand im 10 x 10 m Raster, Einzelschutz gegen Wildverbiss und Mäuse (Wurzelschutz), Verankerung mit einem Baumpfahl

 Pflanzung Feldhecken (1.245 m²), im Dreiecksverband, 1,5 x 1,5 m Pflanzabstand, Zäunung, autochthone Arten gemäß Artenliste

 Umgriff Ausgleichsfläche:
2.169 m² (Anerkennungsfaktor 1,3)
anrechenbare Ausgleichsfläche:
2.820 m²

 17.697 m² verbleibende Ausgleichsfläche für eine Zuordnung zu weiteren Eingriffsvorhaben

 abgemarkte Grundstücksgrenzen mit Flurnummern

KONZEPT AUSGLEICH M 1 : 1.000

MARION LINKE + KLAUS KERLING
LANDSCHAFTSARCHITEKTEN BDLA

Papierstrasse 16 84034 Landshut
Tel. 0871/273936 email: kerling-linke@t-online.de

gezeichnet:

13.10.2020, Linke/Vogg/Heß